

Passende zorg: Passende zorg is zorg die werkt, mogelijk dicht bij en in overleg met de cliënt, meer gericht op gezondheid dan ziekte en rekening houdend met de kosten.

Verstandelijk gehandicaptenzorg

Wat is het?

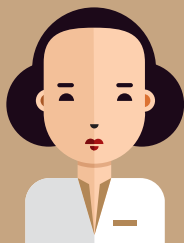
Een 'Beter Laten' aanbeveling is een aanbeveling die een verpleegkundige handeling afraadt of aanraadt er terughoudend mee te zijn.



Hoe doen we dit nu?

Zorgplan

Omdat het in het zorgplan staat.



Omdat de arts het voorschrijft.



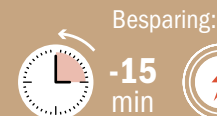
Om de relatie met de cliënt goed te houden of om de cliënt iets te bieden.

Top 5 'Beter Laten' handelingen

Verpleegkundigen en verzorgenden vinden dit de belangrijkste 'Beter Laten' handelingen om leed, tijd en daarmee kosten te besparen.



VERMIJD overbodige lagen onder de cliënt met risico op decubitus.

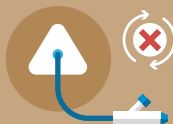


Besparing:

-15 min



Decubitus



Draai de PEG katheter nooit. (Vanaf één week na plaatsing wel dagelijks dompelen).



-3 min



Verkeerde positie sonde



NIET vaker dan 1x per dag wassen en te lang wassen, baden of douchen.



-30 min



Huid-irritatie / jeuk



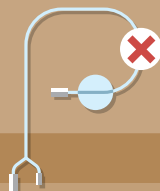
Voeg **GEEN** medicatie toe aan sondevoeding.



-10 min



Risico interactie



Spoel de blaas **NOOIT** om een urineweginfectie te voorkomen.



-10 min



Onnodige belasting

Meer weten over passende zorg?

Zie de volledige 'Beter Laten' én 'Beter Doen' lijsten (per sector) op:

[Beter Laten: stoppen met handelingen zonder aantoonbaar nut | V&VN \(venvn.nl\)](#)



BETER DOEN ✓

✗ BETER LATEN

Radboudumc

IQ Scientific Center for Quality of Healthcare

v&vn

ZonMw